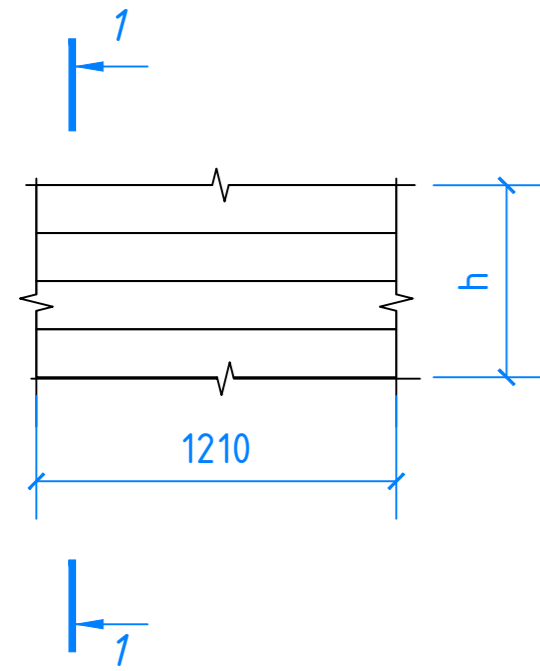
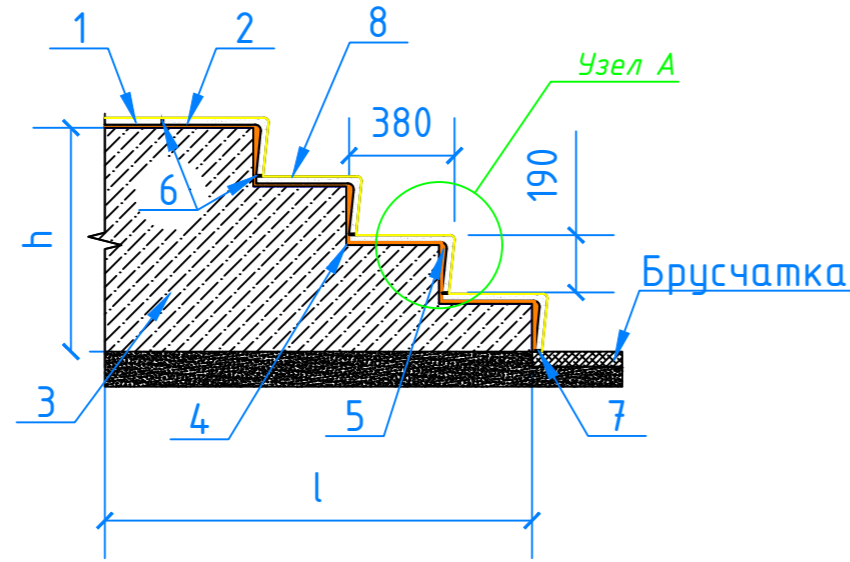


# ТЕХНОЛОГИЧЕСКАЯ КАРТА

Типовая облицовка основания.  
Вид спереди.



Разрез 1-1.



Обозначения:

- СЗ-облицовочный материал плита;
- СЗ-облицовочный материал ступень;
- Основание;
- Гидроизоляция на цементной основе;
- Плиточный клей, класс не ниже С2, обладающий минимальным водопоглощением и минимальной усадкой для наружных работ.
- Деформационный шов не менее 3 мм. Затирка для швов "СЗ".
- Деформационный шов между нижней ступенью крыльца с прилегающей поверхностью 15-20 мм.
- Финишное покрытие СЗ в 1-2 слоя.

Узел А.

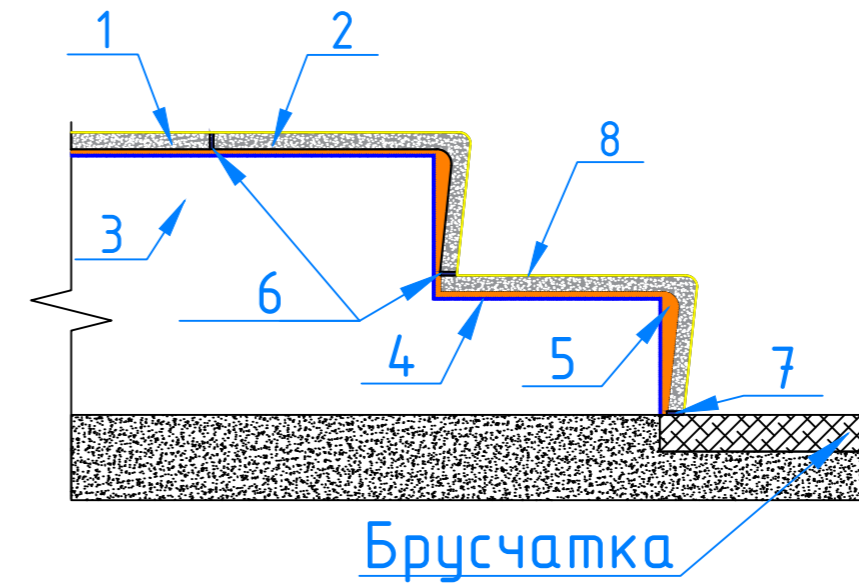


Схема разгрузки поддона со ступенями

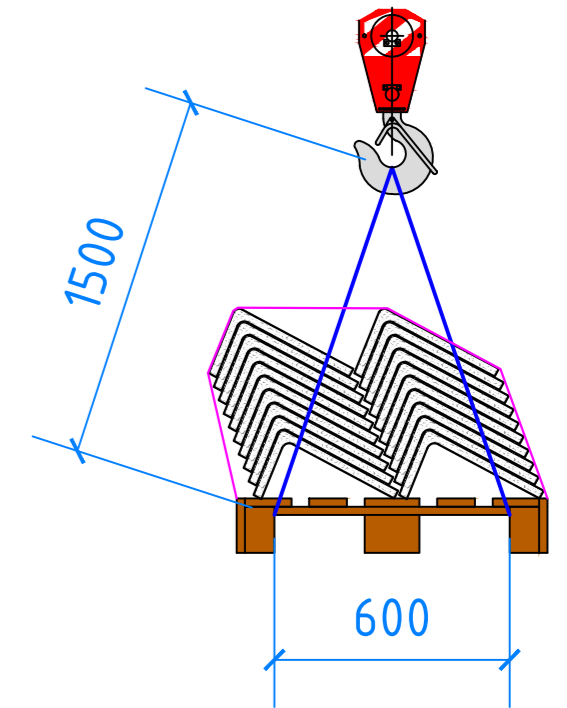
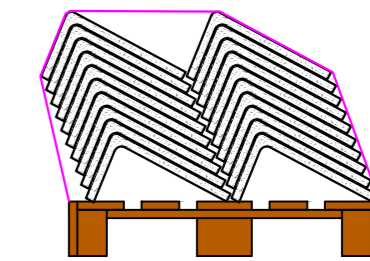
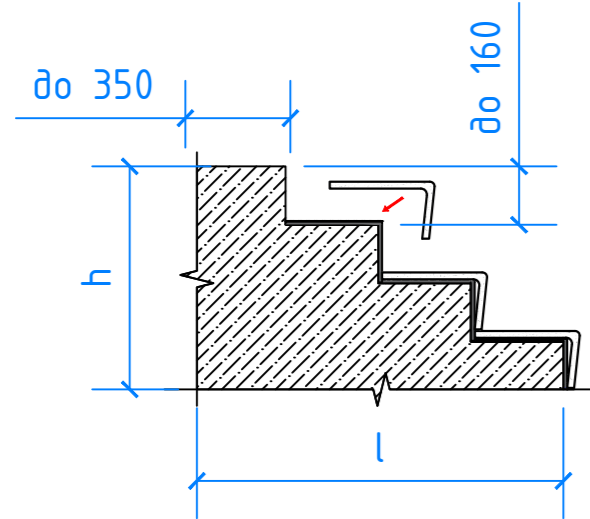


Схема упаковки поддона со ступенями



Порядок монтажа



Требование к основанию:

- Полностью очистить поверхность лестницы от старой плитки и клея, а так же рыхлые части основания.
- Основание должно быть чистым и сухим.
- Максимальные размеры основания:
  - проступь 350 мм;
  - подступенок 160 мм;
- Рекомендуемые размеры основания:
  - проступь 330 мм;
  - подступенок 150 мм;
- Предусмотреть деформационный шов между зданием и крыльцом и узлом сопряжения нижней ступени крыльца с прилегающей поверхностью.

Указания к производству работ:

- Правильный порядок монтажа (как показано на схеме "Порядок монтажа").
- Толщина слоя плиточного клея не должна превышать максимально допустимых значений (установленной производителем).
- Монтажные работы должны производиться без отклонений от монтажного плана.

Указания по транспортировке:

- Постановка прокладок между накладками в виде подложки "Порилекс ВПЗ" 2 мм.
- Жестко связывать накладку между собой, исключая случайные соударения между ними.
- Выполнять транспортировку и разгрузку согласно схеме "Схема разгрузки поддона со ступенями".

Перечень инструментов и инвентаря

№ п/п	Наименование	Марка или обозначение	Назначение	Технические характеристики	Количество
1	2	3	4	5	6
1	Рулетка строительная в закрытом корпусе	ГОСТ 7502-89	Линейные измерения	Диапазон 0-3000мм	1
2	Шпатель зубчатый	ГОСТ 10778-83	Выравнивание слоя клея	-	1
3	УШМ	Мakita или аналог	Резка в размер, при несоответствии проектного основания действительному	-	1
4	Лопасть для смешивания строительных растворов	-	Приготовление плиточного клея	-	1
5	Емкость для приготовления плиточного клея	-	Приготовление плиточного клея	>30 л.	1
6	Электродрель	Мakita или аналог	Приготовление плиточного клея	-	1
7	Уровень	-	Проверка ровности поверхности	2 м	1

Ведомость материалов, изделий и конструкций

№ п/п	Наименование	Технический документ	Ед. изм.	Количество	
				на един.	всего
1	2	3	4	5	6
1	СЗ-облицовочный материал ступень		м2	1	
2	СЗ-облицовочный материал плита		м2	1	
3	Гидроизоляция на цементной основе		кг./м2	1,75	
4	Плиточный клей для наружных работ		кг./м2	18	
5	Затирка для швов СЗ		гр./м2	100	
6	Финишное покрытие СЗ		гр./м2	150	

ТД-001

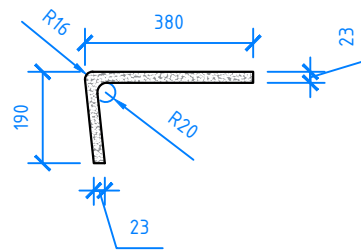
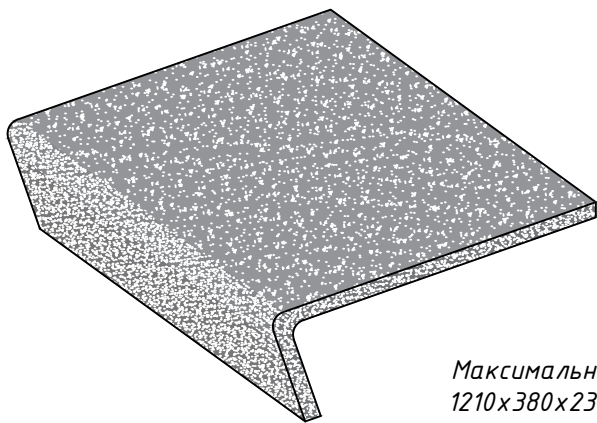
Изм.	Кол.	Лист № док.	Подпись	Дата	Стадия	Лист	Листов
Разраб.					Р	1	2
Н. контр.					Технологическая карта на монтаж СЗ облицовочных элементов для ступеней		

ООО "Иннформа"   
 Формат А2

Инд. № подл. Подп. и дата. Взам. инв. №

Контролируемый параметр			Объем контр.	Период контр.	Метод контр.	Средства контр.	Исполнитель	Оформление результатов контр.
Наименование	Ном. Знач.	Пред. отклонения						
1	2	3	4	5	6	7	8	9
<b>Входной контроль</b>								
Вертикальность, горизонтальность, наличие дефектов основания	По проекту	По проекту	Каждая захватка	Сплошной	Визуально-измерительный	Уровень	Мастер, прораб	Журнал входного контроля
Соответствие проекту элементов системы	По проекту	Не допускается	Весь объем	Сплошной	Визуальный	-	Мастер, прораб	Журнал входного контроля
<b>Операционный контроль</b>								
Укладка накладок	По проекту	Не допускается	Каждая захватка	Сплошной	Визуально-измерительный	Уровень	Мастер, прораб	АОСР
Установка сети	По проекту	Не допускается	Каждая захватка	Сплошной	Визуально-измерительный	-	Мастер, прораб	АОСР, общий журнал работ
Подготовка плиточного клея	По проекту	Не допускается	Каждая захватка	Сплошной	Визуально-измерительный	-	Мастер, прораб	АОСР, общий журнал работ
Нанесение плиточного клея на основание	По проекту	Не допускается	Каждая захватка	Сплошной	Визуально-измерительный	-	Мастер, прораб	АОСР, общий журнал работ
<b>Приемочный контроль</b>								
Горизонтальность	По проекту	Не допускается	Каждая захватка	Сплошной	Измерительный	Уровень, 2-ух метр.	Мастер, прораб, бригадир	Общий журнал работ
Наличие внешних дефектов	-	Не допускается	Каждая захватка	Сплошной	Визуальный	-	Члены комиссии	Акт выполненных работ

СЗ- облицовочные элементы ступени из высокопрочного бетона.  
Серийный выпуск.



Угол сочленения проступи и полступенника 84°  
Выпускаются по:  
ТУ 23.69.19-001-21362970-2024

Максимальный размер изделия:  
1210x380x23 мм

Область применения:

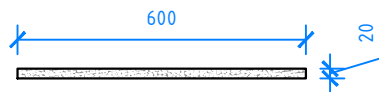
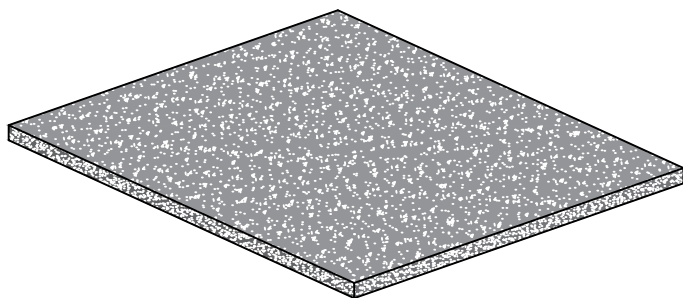
- облицовка лестниц,  
бетонных лестничных оснований

Характеристики:  
Морозостойкость: F500  
Водонепроницаемость: W12  
Прочность, МПа: 90  
Горючесть: (НГ)

Состав:  
высокопрочная бетонная смесь,  
плотность 2500 кг/м<sup>3</sup>

Виды поверхностей:  
Текстура противоскользящая "Волна"  
Текстура "Дерево"  
Текстура "Состаренное Габбро"

СЗ-облицовочные элементы плиты из высокопрочного бетона. Серийный выпуск.



Выпускаются по:  
ТУ 23.69.19-001-21362970-2024

Максимальный размер изделия:  
600x600x20 мм

Область применения:

- облицовка любых плоских поверхностей  
(горизонтальных, вертикальных)

Характеристики:  
Морозостойкость: F500  
Водонепроницаемость: W12  
Прочность, МПа: 90  
Горючесть: (НГ)

Состав:  
высокопрочная бетонная смесь,  
плотность 2500 кг/м<sup>3</sup>  
Виды поверхностей:  
Текстура противоскользящая "Волна"  
Текстура "Дерево"  
Текстура "Состаренное Габбро"

Взам. инв. №						
Подп. и дата						
Инв. № подл.						
ТД-001						
Изм. Кол. Лист № док. Подпись Дата						
Разраб.						
ГАУ МО "Мособлгосэкспертиза"				Стадия	Лист	Листов
				Р	2	2
Н. контр.				ООО "Иннформа"		
Технические характеристики изделий						